



ඉන්ස්ටෝල් කරන ආකාරය

“GTA 5” මොඩ් බොහෝමයක් ඩවුන්ලෝඩ් කර extract කළ යුතු ආකාරයෙන් පවතින "zip/rar" ගිණිල්ස් වන අතර "winrar" මගින් "extract" කිරීමේදී දෝෂ ඇති වුවහොත් "7zip" භාවිතා කරන්න.

"7zip" මෙතනින් ඩවුන්ලෝඩ් කරගන්න.

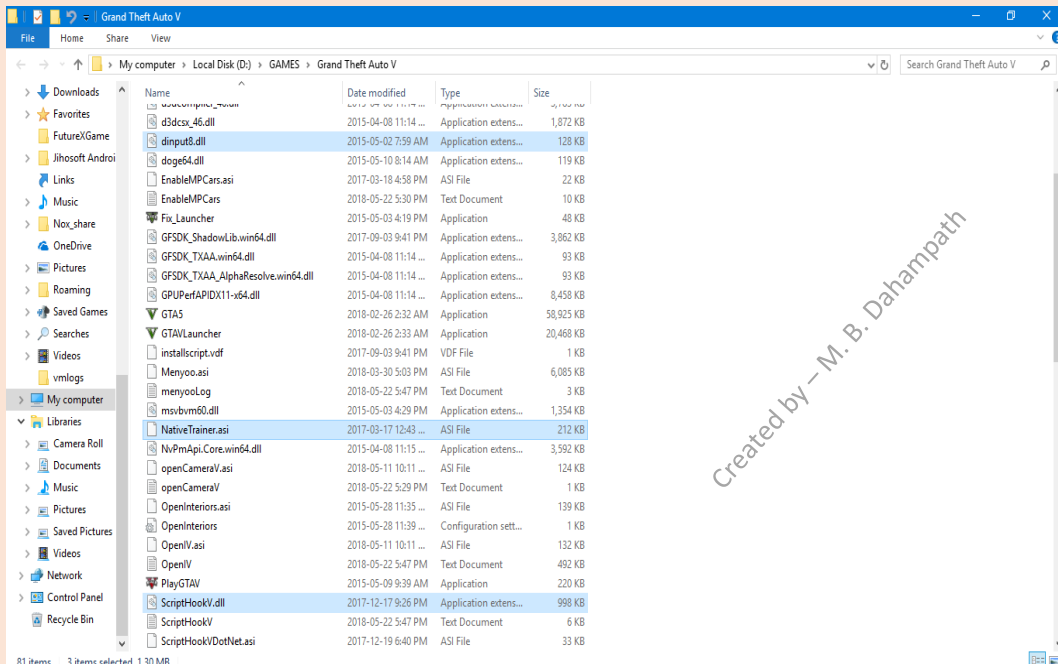
[CLICK HERE](#)

“GTA 5” හි ඕනෑම මොඩ් කිරීමකට “ScripthookV” ඉන්ස්ටෝල් කර තිබීම අත්‍යවශ්‍ය වේ.

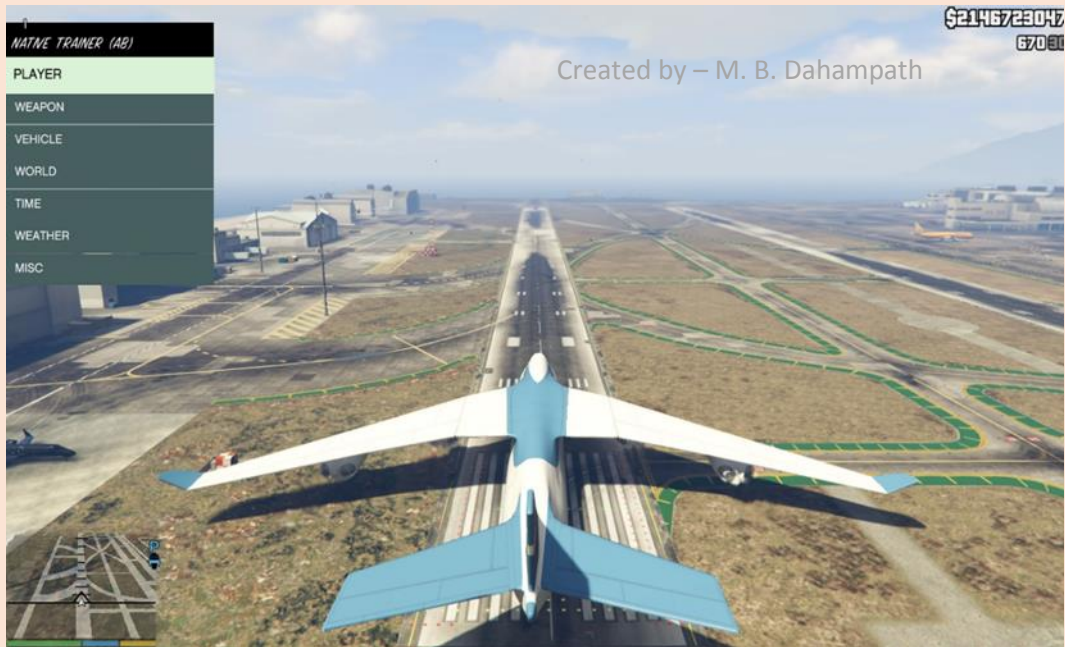
"ScripthookV" මෙතනින් ඩවුන්ලෝඩ් (20kb) කරගන්න.

CLICK HERE

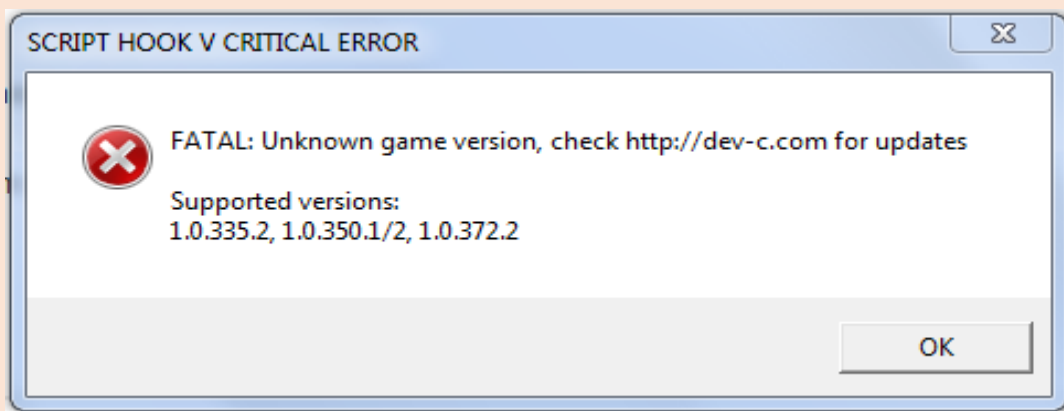
“ScripthookV” ගිවිසුම එක ඩවුන්ලෝඩ් කර extract කරගත් පසු එහි ඇති “bin” ෆෝල්ඩරයේ ඇති ගිවිසුම් 3ම “GTA 5” ෆෝල්ඩරයට copy කරගන්න.



ඇත් ගේම් එක වරක් run කර බැලිය යුතුය. Errors වලින් තොරව ගේම් එක load වුවහොත් ඔබගේ ගේම් එකෙහි “ScripthookV” ක්‍රියාත්මක වේ. ගේම් එක load වුවට “F4” ප්‍රෙස් කර බලන්න. “Native trainer” මෙනු එක පසෙකින් දිස් වුවහොත් සාර්ථකව “ScripthookV” ඉන්ස්ටෝල් වී ඇත. (ඔබ දැනටමත් “ScripthookV” ඉන්ස්ටෝල් කර ඇත්නම් පමණක් ඉහත පියවරවල් නොසලකා හරින්න.)



(ගේම් එක ලෝඩ් වීමේදී පහත error එක මතු වුවහොත් පමණක් ඔබගේ ගේම් එකෙහි version එක “ScripthookV” සඳහා support නොකරයි.



(මේ සඳහා පිළියම වන්නේ ගේම් එක update (25gb) කිරීමයි. මෙය කරන ආකාරය දැනගැනීමට මෙම ලිපිය අවසානයේ ඇති ගැටලු යොමු කිරීම සඳහා වන link එකෙන් මා සමඟ සම්බන්ධ වන්න.)

නැතහොත්,



සියලුම DLC සහිතව
නවතම සංස්කරණය,
ඉන්ස්ටෝල් කරන ආකාරය
සිංහලෙන් ඇතුලත් වීඩියෝ සමඟින්
නිවසටම ගෙන්වා ගැනීමට...
0785146886

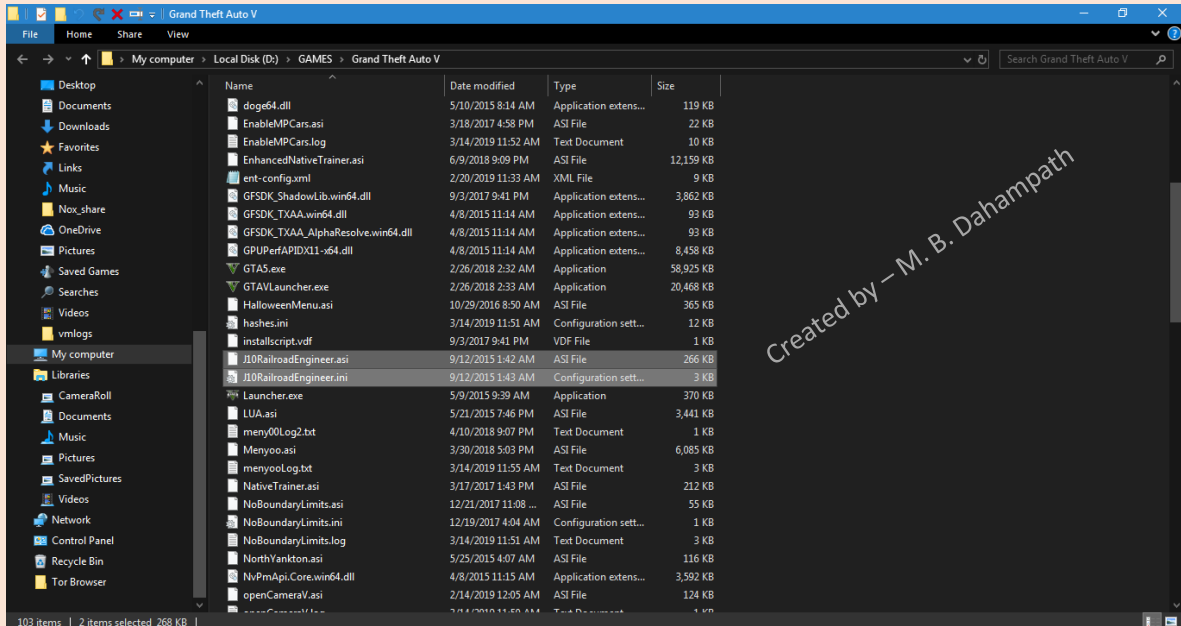
“Scripthookv” පරීක්ෂා කිරීමෙන් අනතුරුව ගේම් එකෙන් exit වන්න.

ඉන්පසු "Railroad Engineer (train mod with derailment)"
ඉන්ස්ටෝල් කරගත යුතුය.

"Railroad Engineer (train mod with derailment)" මෙතනින්
ඩවුන්ලෝඩ් (500kb) කරගන්න.

[CLICK HERE](#)

එය extract කිරීමෙන් ලැබෙන " J10RailroadEngineer.ini" හා " J10RailroadEngineer.asi" යන ගයිල් 2 පමණක් “GTA 5” ෆෝල්ඩරයට copy කරගන්න.



(ඔබ දැනටමත් " Railroad Engineer (train mod with derailment)" ඉන්ස්ටෝල් කරගෙන සිටී නම් ඉහත පියවර නොසළකාහරින්න.)

ඉන්පසු "OpenIV" ඉන්ස්ටෝල් කරගත යුතුය.

"OpenIV" මෙතනින් ඩවුන්ලෝඩ් (30mb) කරගන්න.

CLICK HERE

LINK 1

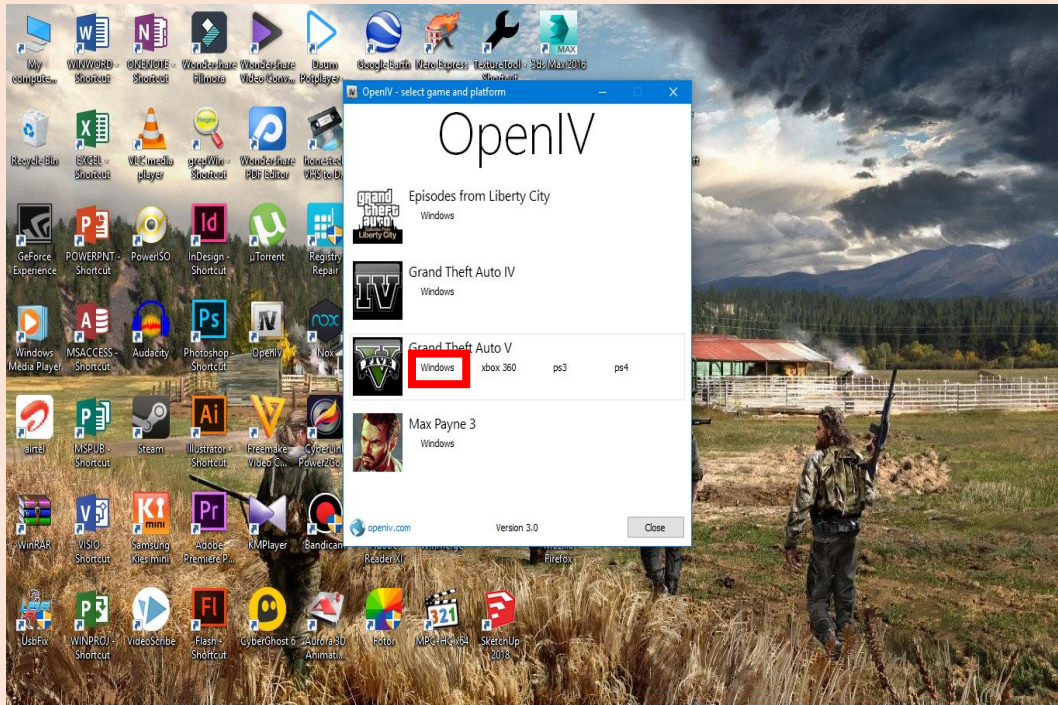
(ඉන්ස්ටෝල් කිරීමට internet connection අවශ්‍ය වන නවතම සංස්කරණය)

CLICK HERE

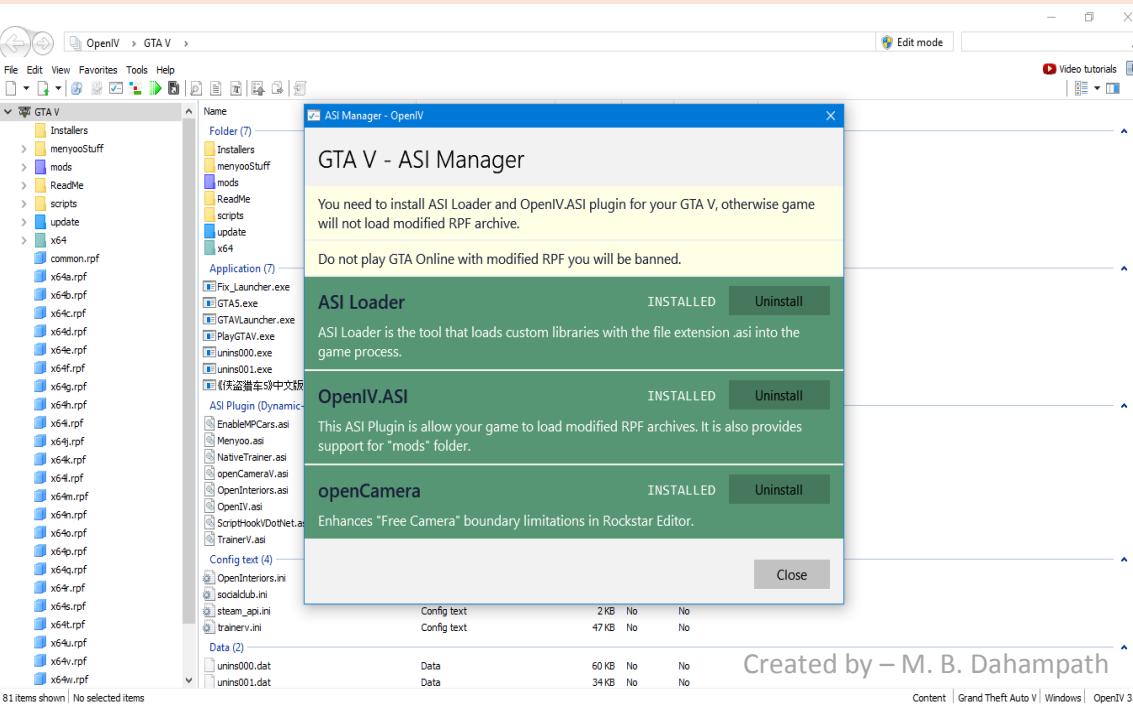
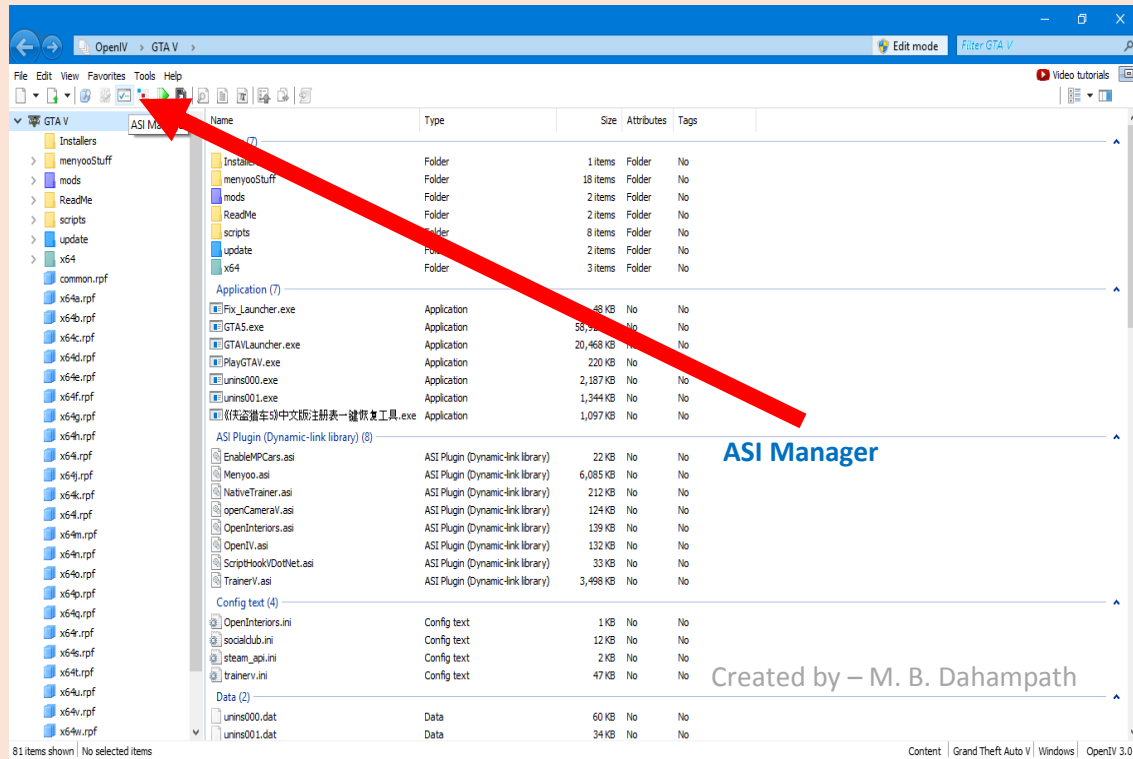
LINK 2

(ඉන්ස්ටෝල් කිරීමට internet connection අවශ්‍ය නොවන පැරණි සංස්කරණය - අලුත් සංස්කරණයේ ඇති සියලු features නොමැත. නමුත් මෙම අප්ඩේට් කිරීමට/මොඩ් කිරීමට එය බාධාවක් නොවේ. ඔබට අවශ්‍ය ඕනෑම වෙලාවක මෙය අන්තර්ජාලයට සම්බන්ධ කර අලුත්ම සංස්කරණයට update කළ හැක.)

ප්‍රථම වරට openiv ඉන්ස්ටෝල් කර ඕපන් කිරීමේදී “GTA 5” ෆෝල්ඩරය ඇති ස්ථානය ලබාදිය යුතුය. ඉන්පසු “GTA 5 – windows” ලබාදෙන්න.



“OpenIV” ඔපන් කරගත් පසු එහි “ASI Manager” හරහා එහි කොටස් 3ම පහත පරිදි ඉන්ස්ටෝල් කරගන්න (internet connection අවශ්‍ය **නොවේ**). 2 වන “ASI Manager” එක ඉන්ස්ටෝල් කිරීමේදී එන message එකෙහි “yes” ක්ලික් කරන්න.



(ඔබ දැනටමත් " OpenIV" ඉන්ස්ටෝල් කරගෙන සිටී නම් ඉහත පියවර නොසළකාහරින්න.)

“OpenIV” මිනීමයිස් කර “My computer” හරහා “GTA 5”

ඉන්ස්ටෝල් කරගත් ෆෝල්ඩරයට යන්න. එහි අලුතෙන් “mods” නම් ෆෝල්ඩරයක් සෑදි තිබෙනු දක්නට ලැබෙනු ඇත. ඔබ මොඩ් කිරීමට අදහස් කරන RPF හා folder මීට copy කරගෙන මොඩ් කිරීම සිදු කළ හැක. එවිට ගේම් එක තුළ ලෝඩ් වන්නේ ගේම් ෆෝල්ඩරයේ ඇති අදාළ RPF හා folder වෙනුවට “mods” ෆෝල්ඩරයේ ඇති RPF, folders ය. එමනිසා මොඩ් කිරීමෙන් පසුව දෝෂ ඇති වුවහොත් ඔබ කළ යුත්තේ නැවත ගේම් ෆෝල්ඩරයේ ඇති මොඩ් කිරීමට ලක් නොවූ අදාළ ඔරිජිනල් RPF හා folder නැවත “mods” ෆෝල්ඩරයට copy කර “replace/overwrite” කිරීම හෝ "mods" ෆෝල්ඩරයේ ඇති මොඩ් කළ RPF හා folder සියල්ල delete කිරීමයි.

දුම්රිය ඉන්ස්ටෝල් කරන ආකාරය සිංහලෙන් ඇතුළත් video එක නැරඹීමට....

[CLICK HERE](#)

දුම්රිය ඉන්ස්ටෝල් කරන ආකාරය

පෙර සඳහන් කළ "mods" ෆෝල්ඩරයට game ෆෝල්ඩරයේ ඇති "x64e" යන RPF එක කොපි කරගන්න. (මෙහිදී mod කිරීමට ලක්වන්නේ එම RPF එක නිසා එලෙස කොපි කරගෙන මොඩ් කිරීම සිදුකරයි.

ඩවුන්ලෝඩ් කරගත් "S12" මොඩ් එක "extract" කරගන්න.

මිනිමයිස් කළ "OpenIV" තුළින්

"mods\x64e.rpf\levels\gta5\vehicles.rpf" වෙත ගොස් extract කළ "S12\MOD FILES" හි ඇති ෆයිල්ස් සියල්ල drag & drop කරන්න.

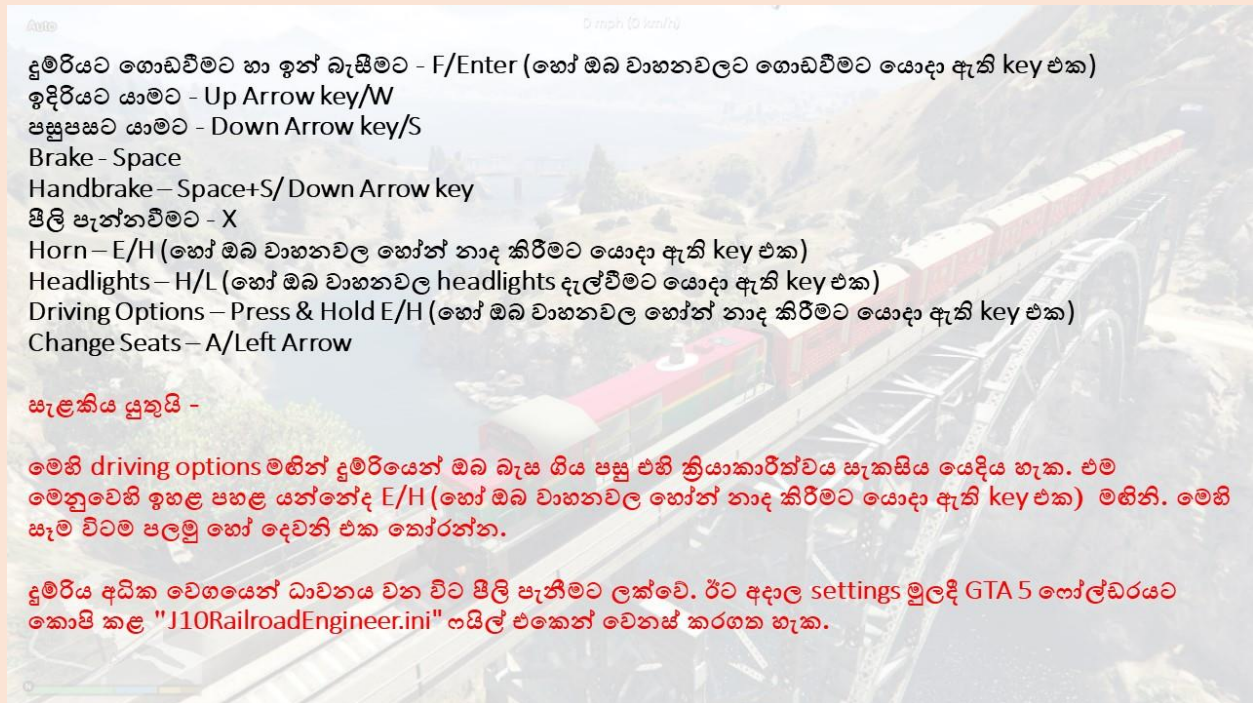


මිපන්
කරන්න.

දුම්රිය පදවන ආකාරය

දුම්රිය මග අසලට ගොස් දුම්රියේ එන්ජිම ළඟින් යන විට "F/Enter (හෝ ඔබ වාහනවලට ගොඩවීමට යොදා ඇති key එක)" ප්‍රෙස් කරගෙන සිටින්න.





දෝෂ

Mod එක apply පසු “GTA 5” හි stopped working දෝෂය ඇති වේ නම් “GTA 5” නැවත restart කර බලන්න.

එමඟින්ද නිවැරදි වූයේ නැතිනම් මොඩ් එක ඉවත්කළ යුතුය. ඊට මෙම මොඩ් එක යෙදීමට මොඩ්ස් ෆෝල්ඩරයට කොපි කළ ෆයිල්ස් හා ෆෝල්ඩර නැවත ගේම් ෆෝල්ඩරයෙන් “copy-paste” කර “replace/overwrite” කළ යුතුය.

ඉල්ලීම් සහ කොන්දේසි

දැනුම්දීමකින් තොරව මෙම මොඩ් එක සංස්කරණය/වෙනත් පිටුවක පළකිරීමෙන් වළකින්න.

Like, Comment සහ 5-star vote කිරීමට අමතක නොකරන්න.
හැකි සෑම අයෙක් අතරම share කරන්න.





"GTA 5" එකට මොඬි හදන හැටි සිංහලෙන්.....

[මෙතැනින් බලන්න.](#)

නිමැවුම - මහේෂ් ඩහම්පත් දහම්පත්

ගැටලු - යොමුකරන්න.....

<https://www.facebook.com/mahesh.dahampath.9>

අමතන්න..... 0785146886